

Cancer de la prostate

La prostate est une glande de la taille d'une noix située juste au-dessous de la vessie chez les hommes. Elle entoure la partie supérieure de l'urètre masculin (le canal qui véhicule l'urine et le liquide séminal hors du corps). La fonction principale de la glande est de produire le liquide séminal (un fluide épais qui nourrit et transporte le sperme). Le cancer de prostate (une croissance anormale, non contrôlée des cellules de la glande prostatique) est le cancer le plus commun, et la deuxième principale cause des décès par cancer, chez les hommes aux États-Unis. Bien que la majorité des hommes qui atteignent 80 ans aient un cancer de la prostate, cet état seul peut ne pas engendrer de dommages graves si le cancer ne se développe pas. Le numéro du 9 juillet 2008 du JAMA inclut un article sur le traitement du cancer de la prostate. Cette page du patient se base sur une page du patient précédemment publiée dans le numéro du 15 novembre 2006 du JAMA.

TEST DIAGNOSTIQUE DE CANCER DE LA PROSTATE

Les médecins et les groupes médicaux ne sont pas d'accord sur le moment où les hommes devraient être dépistés (examen systématique) pour cancer de la prostate en raison de la polémique sur les avantages et les risques d'un traitement précoce. Les tests de dépistage les plus souvent employés incluent

- Le toucher rectal (TR), le médecin examine la glande prostatique en passant un doigt ganté à travers le rectum du patient pour chercher des zones dures ou grumeleuses sur la glande, qui peuvent correspondre à des anomalies.
- Analyse de sang (pour doser le PSA, antigène prostate-spécifique), il est important de comprendre que cette analyse n'est pas parfaite. Beaucoup d'hommes ayant des taux modérément élevés de PSA peuvent avoir une hypertrophie non cancéreuse de la prostate, en partie normale lors du vieillissement, tandis que des hommes atteints de cancer prostatique peuvent avoir des taux normaux de PSA.

Le cancer de prostate est une maladie très spécifique de chaque individu. Les discussions entre le patient et son médecin sur les tests et le traitement sont importantes. En se basant sur la situation de la personne, des tests additionnels peuvent être envisagés.

OPTIONS INITIALES DE TRAITEMENT

Les décisions sur le meilleur traitement vous concernant dépendent d'un certain nombre de facteurs. Ceux-ci incluent votre âge, votre espérance de vie, votre état de santé global, et la croissance et la diffusion de la tumeur, avec les recommandations de votre médecin.

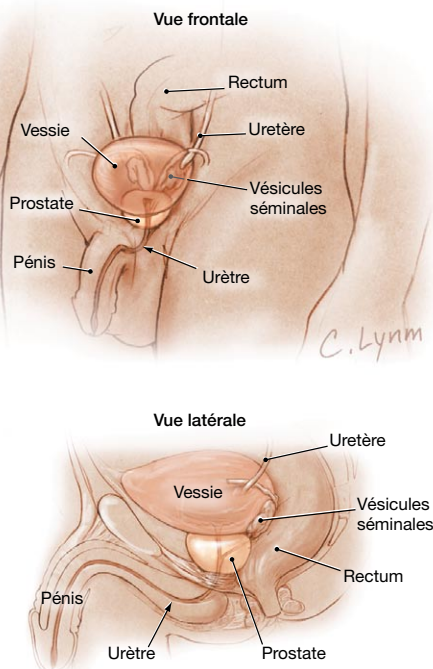
- La surveillance active, soin conservateur, implique de surveiller le développement de nouveaux signes ou symptômes par des contrôles et des analyses régulières.
- La Chirurgie, -la façon la plus efficace de traiter le cancer de prostate est de subir une prostatectomie radicale (ablation de la glande prostatique). Mais, ce traitement peut avoir des effets comme le développement d'une impuissance (difficulté à avoir une érection) ou une incontinence (problèmes pour contrôler son urine).
- La radiothérapie (traitement avec des rayons X à haute énergie pour tuer ou diminuer les cellules cancéreuses), dont il existe 2 types d'approches : faisceau externe (le rayonnement vient de l'extérieur du corps) et brachythérapie (rayonnement interne à partir de matériaux radioactifs placés directement dans la prostate).

John L. Zeller, MD, PhD, Rédacteur

Cassio Lynn, MA, Dessinateur

Richard M. Glass, MD, Rédacteur en Chef

La Page du patient du JAMA est un service public du JAMA. Bien que les informations et les recommandations que contient cette page soient appropriées à la plupart des cas, elles ne se substituent pas à un diagnostic médical. Pour des renseignements particuliers concernant votre état médical personnel, le JAMA vous suggère de consulter votre médecin. Cette page peut être photocopiée de manière non commerciale par les médecins et autres professionnels de la santé afin de la distribuer à leurs patients. Pour acheter des réimpressions en grand nombre, composez le 312/464-0776.



POUR PLUS D'INFORMATION

- American Cancer Society
www.cancer.org
- American Urological Association
www.urologyhealth.org
- Association Française d'Urologie
www.urofrance.net

INFORMEZ-VOUS

Pour trouver cette page du patient et les pages du patient précédentes du JAMA, aller sur le lien page du patient sur le site Internet du JAMA à www.jama.com. De nombreuses sont disponibles en anglais et espagnol. Une page du patient sur l'évaluation du cancer de la prostate a été publiée dans le numéro du 3 octobre 2007 du JAMA.

Sources : American Cancer Society, American Association of Clinical Urologists, American Urological Association

